



※イメージ写真のため実際とは異なる場合がございます。

開き扉デザインバリエーション

●LDK用



SA



SB



SC

●個室用



PA

●洗面所用



PA 表示錠付き

●トイレ用



TA 明かり窓・表示錠付き

ベリティス商品特徴

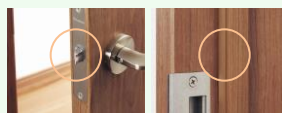
新形状で吊り込み後の
抜き差しが容易な
「カバー蝶番」



軸心をカバーで覆った、段差のない新形状です。

静音に配慮した
「消音ラッチ」
「戸当たりクッション」

ラッチ部には消音に配慮した加工を施し、ハンドル側の戸当たりには、クッション材を設けています。



消音ラッチ

戸当たりクッション

ハンドル・引手・蝶番

ハンドル(A1型) 角型引手(C1型) 蝶番



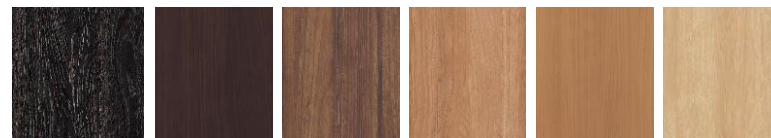
サテンシルバー色(塗装)

ハンドル(A1型) 角型引手(C1型) 蝶番



オフブラック色(塗装)

カラーバリエーション



※スモークオーク柄 ソフトウォールナット柄 ウォールナット柄 チェリー柄 ソフトチェリー柄 オーク柄



ソフトオーク柄 メープル柄 ホワイトオーク柄 ホワイトアッシュ柄 シックホワイト柄
※スモークオーク柄につきましては、2017年11月末生産終了予定となりますのでご注意ください。

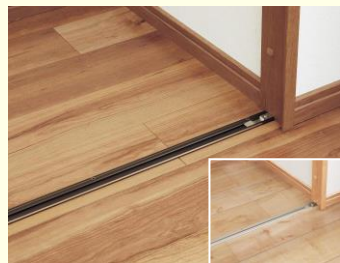
クローゼット扉



2枚折れ戸をスライドさせて開閉。フルオープンで、収納物の出し入れも簡単にできます。

直付下レール 3方枠

スムーズな使い勝手を実現する「ピボット機構&フリー機構」



下レールは、ブロンズ・シルバーの2色から選ぶことができます。直付けレールの厚みは4.5mmで物の出し入れもスムーズにできます。

■ピボット固定



普段は両端を仮固定しているため、折れ開閉が容易です。

■フリー走行



扉が自由に動くので右にも左にも振り向けてフルオープンできます。

開き扉

2枚の扉を手前に開いて全開口になる開き扉。 3方枠

3方枠納まりは、下枠レスなのでキャスター付き収納などの出し入れがしやすくなります。



階段下等や踊り場の壁面を収納スペースとして有効活用できます。また、壁収納にも対応しています。



トイレ(壁収納)
収納スペースの確保が難しいトイレでも壁を利用して空間を有効活用できます。(4方枠となります。)



階段(階段下収納)
階段下のスペースを有効活用し、掃除機などかさばる物をすっきり収納できます。

※イメージ写真のため実際とは異なる場合がございます。

把手形状(共通)



T2型(丸型取っ手)
サテンシルバー色
(塗装)



T2型(丸型取っ手)
オフブラック色
(塗装)

カラーバリエーション(共通)



※スモークオーク柄



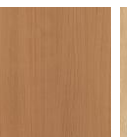
ソフトウォールナット柄



ウォールナット柄



チェリー柄



ソフトチェリー柄



オーク柄



ソフトオーク柄



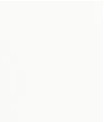
メイプル柄



ホワイトオーク柄



ホワイトアッシュ柄



しっくいホワイト柄

※スモークオーク柄につきましては、2017年11月末生産終了予定となりますのでご注意ください。

ベリテイスシート(共通)

パナソニックが目指したのはより本物らしさを感じる自然な「木肌感」。



天然木の自然な凹凸を読み取り、分析し再現することで最適なコントロールされた木肌感をつくりだしました。

すり傷や汚れに強い



ベリテイスシートの全面には、汚れを寄せつけないコーティングをプラス。また、キズへの強さも併せて実現。

玄関収納コンポリア

家族の履物や備品をしっかりと収納。
据付けタイプのボックス型玄関収納。

天袋ユニット



天袋ユニットは取っ手のない手がけ仕様の扉を採用。

耐震ロックを標準装備しています。
強動時：地震で揺れると、フックが作動し、開こうとする扉をロックします。
（扉を押すとロックが解除されます。）
通常時：ロック機構は作動しませんので開閉は自由に行えます。

棚板



靴を見て選びやすく、取り出しやすい斜め設置が可能。

棚位置は30mmピッチで調整可能。

棚板は、取り外して水洗いできる樹脂製。

把手形状

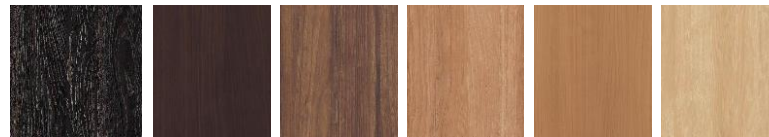


T2型(丸型取っ手)
サテンシルバー色
(塗装)



T2型(丸型取っ手)
オフブラック色
(塗装)

カラーバリエーション



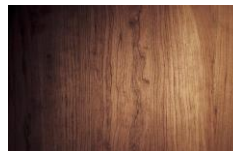
※スモークオーク柄 ソフトウォールナット柄 ウォールナット柄 チェリー柄 ソフトチェリー柄 オーク柄



※スモークオーク柄につきましては、2017年11月末生産終了予定となりますのでご注意ください。

ベリテイスシート(共通)

パナソニックが目指したのはより本物らしさを感じる自然な「木肌感」。



天然木の自然な凹凸を読み取り、分析し再現することで最適にコントロールされた木肌感をつくりだしました。

すり傷や汚れに強い



ベリテイスシートの全面には、汚れを寄せつけないコーティングをプラス。また、キズへの強さも併せて実現。

コの字プラン(靴 約37足)

エントランスパーツ

多くのモノを収納できて、壁面にすっきり収まります。
棚板高さも自由に調整できる、使い勝手のよさにこだわりました。

棚板



壁面に固定した棚柱が棚板を支える構造で、方立をなくしました。また、全ての棚板が高さを調整できるため、収納するモノの大きさに合わせて、スペースをあげることができます。



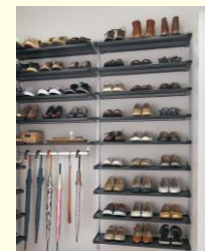
凸凹のある棚板形状で、靴を安定して置くことができます。



樹脂製棚板は、取り外して水洗いできます。

オプション

傘パイプ



雨傘や日傘など、様々なサイズのモノを引っ掛けることができます。



傘収納タイプ