

★横須賀市

建築条件付売地／全1区画販売

京浜急行本線「浦賀」駅徒歩8分

# 浦上台3丁目

*Yokosuka Uragamidai*

Point 01  
敷地広々  
54坪以上

Point 02  
南道路の為、  
陽当たり良好

Point 03  
整形地

Point 04  
フリープラン  
間取作成  
いたします！

Division Figures  
区画図

## 注文住宅用分譲地 DEBUT

建売住宅をワンランクアップした注文住宅スタイルにて承ります！  
ZEH(ネット・ゼロ・エネルギー・ハウス)対応住宅受付中！

販売価格 **2,100** 万円

心地よい新生活がここから始まる...



### Reference Plan 01

3LDK +Pantry +WIC×2+SIC  
建物面積/91.09㎡(27.56坪)

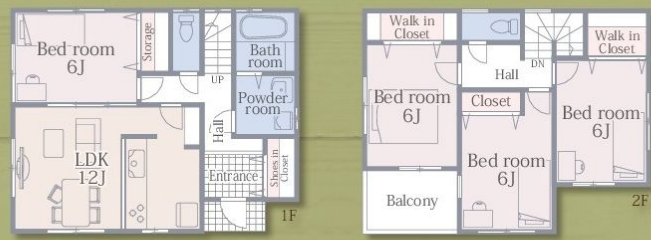
参考建物価格  
**1,390** 万円 (税込)



### Reference Plan 02

4LDK +WIC×2+SIC  
建物面積/91.09㎡(27.56坪)

参考建物価格  
**1,390** 万円 (税込)



【横須賀市浦上台3丁目 建築条件付売地物件概要】 ■所在/横須賀市浦上台3丁目 ■交通/京浜急行本線「浦賀」駅徒歩8分 ■販売/全1区画 ■土地権利/所有権 ■地目/山林  
■都市計画/市街化区域 ■用途地域/第一種中高層住居専用地域 ■最適用途/住宅 ■建ぺい率/60% ■容積率/160% ■現況/古家あり ■引渡/相談  
■設備/公営水道・公共下水・東京電力・都市ガス ■道路幅員/区画図参照 ■学区/浦賀小学校・浦賀中学校 ※図面と現況が異なる場合は、現況を優先とします。  
区画図は実際とは形状・寸法等が異なる場合もありますので、予めご了承ください。※土地面積につきましては多少の増減が生じる場合がございます。

「横須賀市浦上台3丁目33-8」と入力してください